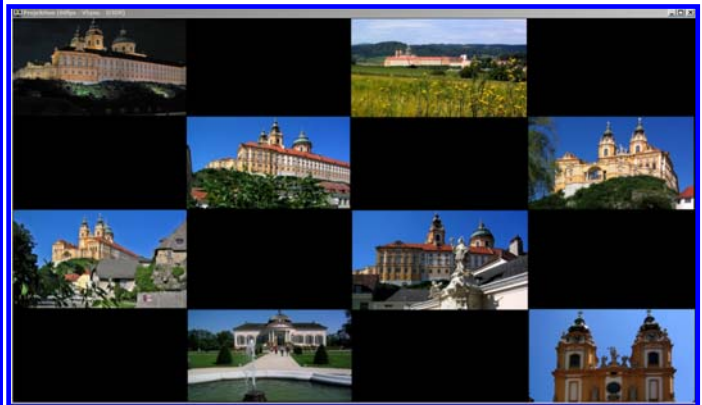
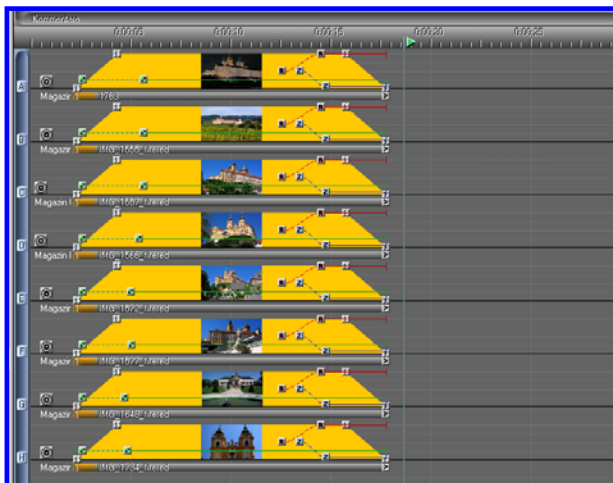




Heide Eggermann



Alle 8 kleinen Bildchen starten als Punkt aus der Bildmitte und verteilen sich in 2 Sekunden zu einem Schachbrettmuster. Nach ca. 5 Sek. verabschieden sich die Bildchen 360 Grad drehend und immer kleiner werdend.

Eine Variante, um z. B. am Ende der Schau alle Höhepunkte noch einmal darzustellen oder am Anfang der Schau auf kommende Höhepunkte hinzuweisen.

Als Makro in Tipp 334 zusätzlich eingefügt.

In der Anlage als Exedatei im Ablauf zu sehen.

Alternativ kann man auch die Bilder alle nacheinander öffnen oder nacheinander schließen oder auch einige Bilder ganz weg lassen – bzw. löschen.

Um die eigenen Bilder einzufügen, holt man sich diese mit Rechtsklick aus dem Kontextmenü oder über den roten Punkt am Ende der Bildspuren und legt sie neben den Hüllkurven ab.

Über [Ansicht > Magazineditor](#) zieht man die neuen Bilder über die durchgestrichenen Bilder.

Anschließend die leeren Hüllkurven löschen.

Wenn Sie sich jetzt die Anlage des Tipps 334 noch einmal herunter laden, haben Sie eine Standardmaske mit allen Animationsvarianten, sowie im Pic Ordner noch diverse Symbole und Masken.

Ich habe mir davon gleich 4 Kopien auf Lager gelegt um bei Erstellung einer neuen Schau diese Standardmaske gleich zu verwenden und unter einem neuen Namen abzulegen.

Viele Grüße

*Heide Eggermann*

*Rainer Schulze-Kahleiss*