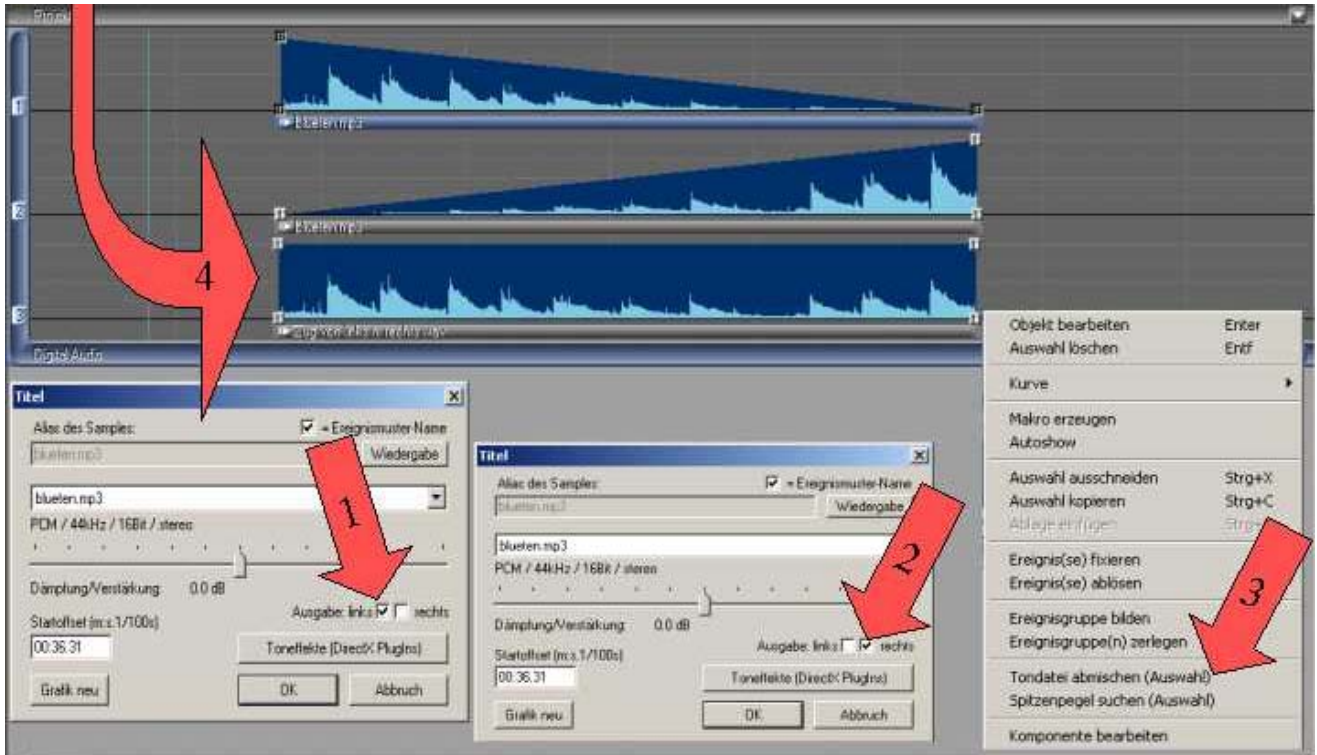


Zug fährt von links nach rechts Tipp 21

Dieser Tipp ist von Wolfgang Mühlbacher der Fa. Müwo electronic und war eine Übungsaufgabe innerhalb eines Workshops über die Einführung in m.objects.



Hierzu folgende Vorgehensweise:

- 3 Tonspuren in m.objects einrichten
- Monogeräusch eines vorbeifahrenden Zuges einspielen
- Geräusch in Tonspur 1 ziehen
- gleiches Geräusch noch einmal in Tonspur 2 ziehen oder mit Strg kopieren
- Spur 1 von Laut nach Leise verschieben
- Spur 2 von Leise nach Laut verschieben
- Doppelklick auf grauen Balken in Spur 1 > Ausgabe links anhaken > O.K. > (siehe Pfeil 1)
- Doppelklick auf grauen Balken in Spur 2 > Ausgabe rechts anhaken > O.K. > (siehe Pfeil 2)
- Beide Spuren mit Links- und Rechtsklick markieren
- m.r. Maustaste in einen markierten Stützpunkt klicken
- Tondatei abmischen (siehe Pfeil 3)
- Neuen Dateinamen vergeben
- O.K.
- In eine Tonspur mit Linksklick
- **Obj.+** aufrufen
- die neue Datei markieren
- Öffnen
- Neue Datei aus dem Musterfenster in die 3. freie Spur ziehen (Pfeil 4)
- Tonspur 1 und 2 kann jetzt wieder gelöscht werden

Wenn Sie Stereolautsprecher angeschlossen haben, fährt der Zug jetzt von links nach rechts.